

310 000 €

Achat maison

12 pièces

Surface : 360 m²

Surface terrain : 4038 m²

Vue : Dégagée

Prestations :

Cave, Vue dégagée

7 chambres

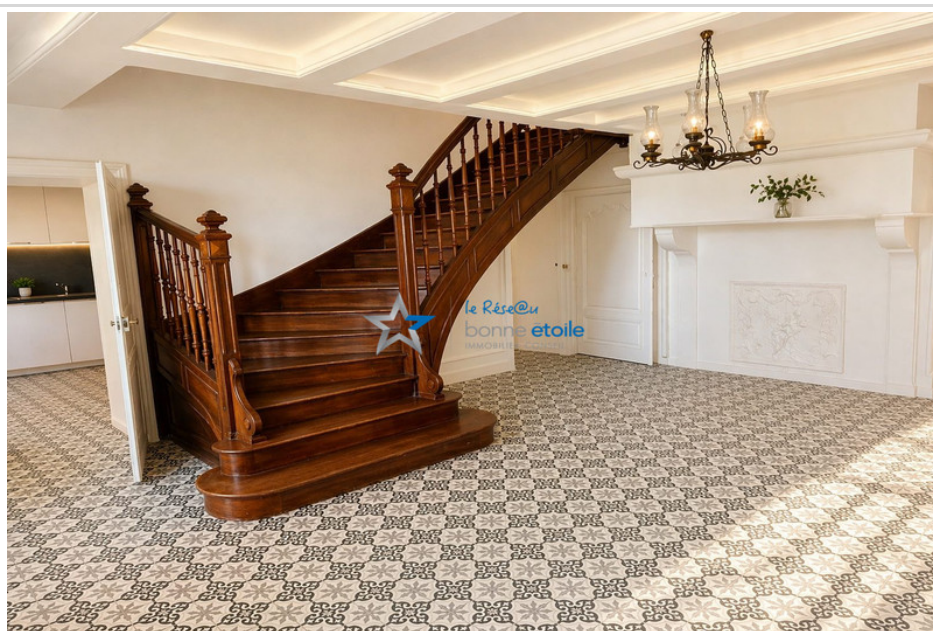
2 salles de bains

3 toilettes

1 cave

Informations légales

310 000 € honoraires inclus
honoraires inclus aucune procédure en cours, les informations sur les risques auxquels ce bien est exposé sont disponibles sur georisques.gouv.fr.



Maison 6580 Breuvannes-en-Bassigny

À l'abri des regards, dans un environnement paisible où le temps semble suspendu, cette propriété de caractère déploie tout son charme au coeur d'un village vivant, tout en offrant un accès rapide aux grands axes. Implanté au sein d'un parc arboré et paysager de plus de 4 000 m², cet ensemble immobilier constitue un véritable écrin de verdure, ouvert sur la campagne environnante et propice à la sérénité. La propriété se compose de deux habitations distinctes, pensées comme un lieu de vie et de partage. Une première maison indépendante d'environ 95 m² propose un espace confortable et fonctionnel, idéal pour recevoir famille et amis ou développer une activité locative. La maison de maître de 270 m² m révèle quant à elle toute son élégance. Derrière ses façades pleines de caractère, elle offre de beaux volumes baignés de lumière, une distribution harmonieuse et une atmosphère chaleureuse. Un magnifique escalier central structure les espaces et...

Classe énergie (dpe) : G - Emission de gaz à effet de serre (ges) : G
Document non contractuel - 25/05/2026



Bonne Etoile Immobilier - 231, rue Saint Honoré - 75001 Paris

Tél: 01 84 17 80 41 - laurent-mazelin@bonne-etoile.fr