

898 000 €

Achat maison ancienne

4 pièces

Surface : 112 m²

Exposition : Sud

Prestations :

Terrasse, Travaux à prévoir

3 chambres

1 terrasse

1 salle de bain

1 toilette



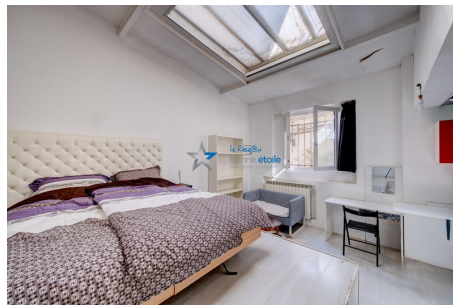
Maison ancienne 6436 Paris

Maison avec terrasse. A deux pas de Jourdain, dans une rue pittoresque menant au Parc de Belleville, maison en double exposition offrant un séjour prolongé par une belle terrasse plein ciel, au calme et ensoleillée, deux chambres dont l'une sur cour, salle de bain, toilettes. Juxtant le séjour, au niveau supérieur, une troisième chambre claire. En souplex, une vaste pièce complète le bien. Cette maison à fort potentiel nécessite des travaux de rénovation. Emplacement privilégié, commerces et transports de proximité, métro lignes 11 et 2, Bus 26, 20, 71. A 15 mn du centre de Paris. La présente annonce immobilière a été rédigée sous la responsabilité éditoriale d'Arnault BERTHOU – tel 06 76 72 49 14 – Chargé d'affaires – SIRET 52385364600017 Honoraires inclus de 2.28% TTC à la charge de l'acquéreur. Prix hors honoraires 878 000 €. Dans une copropriété de 30 lots. Quote-part moyenne du budget prévisionnel 2 040 €/an. Aucune procédure n'est en...

Informations légales

898 000 € honoraires inclus
honoraires inclus bien en copropriété (30 lots dans la copropriété), charges courantes annuelles 2 040 € aucune procédure en cours, les informations sur les risques auxquels ce bien est exposé sont disponibles sur georisques.gouv.fr.

Classe énergie (dpe) : F - Emission de gaz à effet de serre (ges) : F
Document non contractuel - 10/04/2026



Bonne Etoile Immobilier - 231, rue Saint Honoré - 75001 Paris

Tél: 01 84 17 80 41 - laurent-mazelin@bonne-etoile.fr