

860 000 €

Achat appartement

4 pièces

Surface : 90 m<sup>2</sup>

Année construction : 1976

Exposition : Sud

Prestations :

Ascenseur, Cave

3 chambres

1 salle de bain

1 salle de douche

2 toilettes

1 garage

1 cave



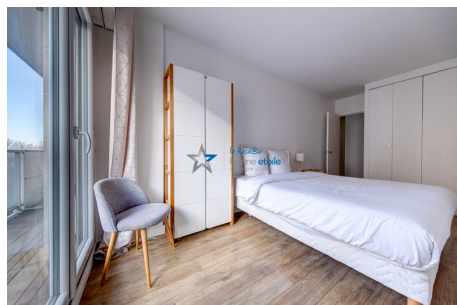
## Appartement 6535 Paris

RUE DU PLATEAU. Idéalement situé à deux pas du parc des Buttes-Chaumont et du Village Jourdain, au sein d'une copropriété remarquablement tenue avec gardienne. Au 4<sup>ème</sup> étage avec ascenseur, appartement 4 pièces composé d'une entrée sur une grande pièce de vie avec cuisine ouverte équipée, une chambre, le tout ouvrant par de larges baies vitrées sur un balcon plein sud. Salle d'eau attenante. Deux chambres côté jardin avec leur salle de bain. Une cave et un parking complètent le bien. Le privilège d'un bien de qualité au plan parfait pour une famille. Dans une ambiance village, un environnement verdoyant, au sein d'une rue calme et à deux pas des commerces de qualité (Bar fleuri, Boulangerie Milligramme, Pâtisserie Ginko...). Un plan est disponible sur demande. La présente annonce immobilière a été rédigée sous la responsabilité éditoriale de Clémentine Capitaine - agent commercial - SIRET 49297307800016 Honoraires inclus de 3.24% TTC à la...

### Informations légales

860 000 € honoraires inclus  
honoraires inclus bien en copropriété (170 lots dans la copropriété), charges courantes annuelles 4 300 € aucune procédure en cours, les informations sur les risques auxquels ce bien est exposé sont disponibles sur [georisques.gouv.fr](http://georisques.gouv.fr).

Classe énergie (dpe) : C - Emission de gaz à effet de serre (ges) : C  
Document non contractuel - 10/04/2026



Bonne Etoile Immobilier - 231, rue Saint Honoré - 75001 Paris

Tél: 01 84 17 80 41 - [laurent-mazelin@bonne-etoile.fr](mailto:laurent-mazelin@bonne-etoile.fr)