

890 000 €

Achat appartement

4 pièces

Surface : 86 m²

Exposition : Sud, Est

Prestations :

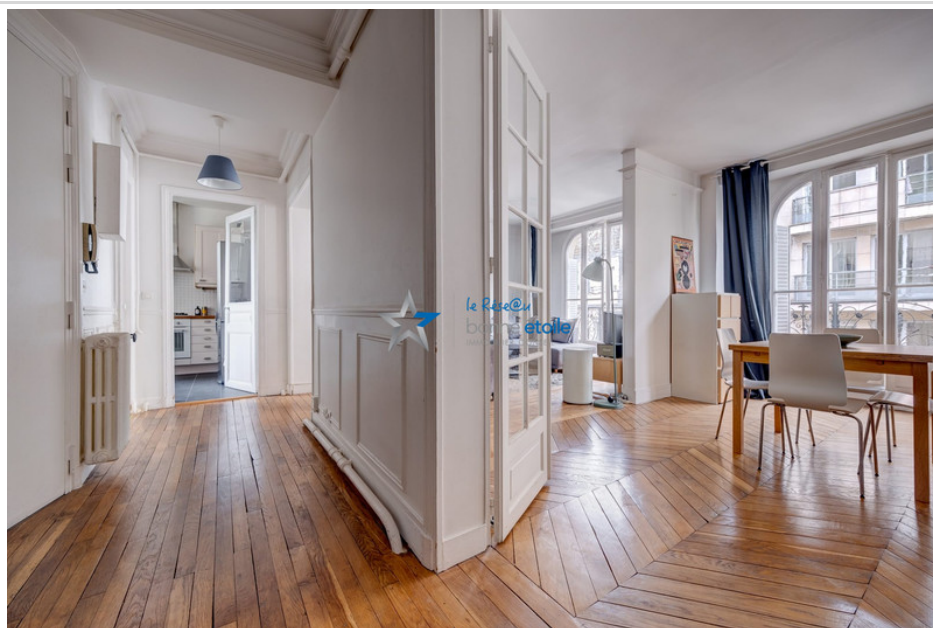
Ascenseur, Cave

2 chambres

1 salle de douche

1 toilette

1 cave



Appartement Paris

A deux pas du parc des Buttes-Chaumont, dans un immeuble de style haussmannien et de belle facture récemment ravalé, appartement de caractère en étage élevé avec ascenseur offrant une vaste pièce de vie éclairée par deux larges portes-fenêtres en arc, une cuisine indépendante, deux belles chambres lumineuses, une salle d'eau, toilettes séparées. Le parquet blond, les cheminées, la belle hauteur sous plafond ainsi que la triple exposition confèrent à ce bien un fort attrait. Une grande cave saine complète le bien. Commerces de Laumière et transports à proximité immédiate. La présente annonce immobilière a été rédigée sous la responsabilité éditoriale d'Arnault BERTHOU – 06 76 72 49 14 – SIRET 52385364600017 Dans une copropriété de 15 lots. Quote-part moyenne du budget prévisionnel 2 820 €/an. Aucune procédure n'est en cours. Classe énergie D, Classe climat D Montant moyen estimé des dépenses annuelles d'énergie pour un usage standard, établi à...

Classe énergie (dpe) : D - Emission de gaz à effet de serre (ges) : D
Document non contractuel - 30/04/2026

Informations légales

890 000 € honoraires inclus
honoraires inclus bien en copropriété (15 lots dans la copropriété), charges courantes annuelles 2 820 € aucune procédure en cours, les informations sur les risques auxquels ce bien est exposé sont disponibles sur georisques.gouv.fr.



Bonne Etoile Immobilier - 231, rue Saint Honoré - 75001 Paris

Tél: 01 84 17 80 41 - laurent-mazelin@bonne-etoile.fr